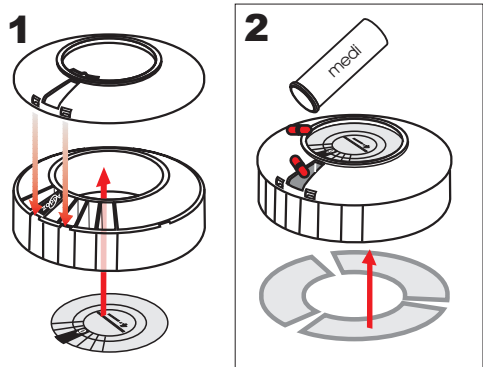
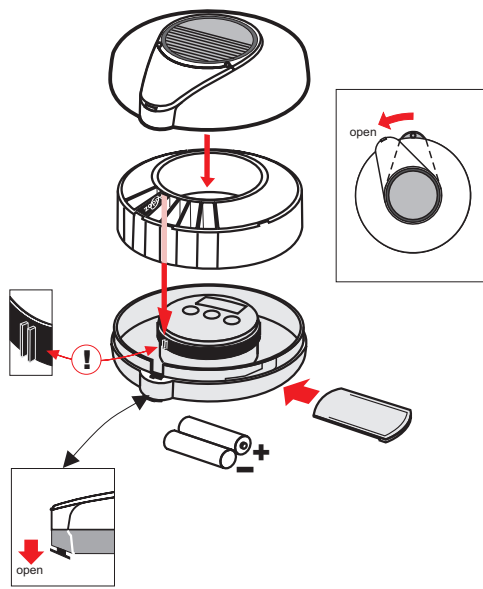


**Käyttöohje
Bruksanvisning**



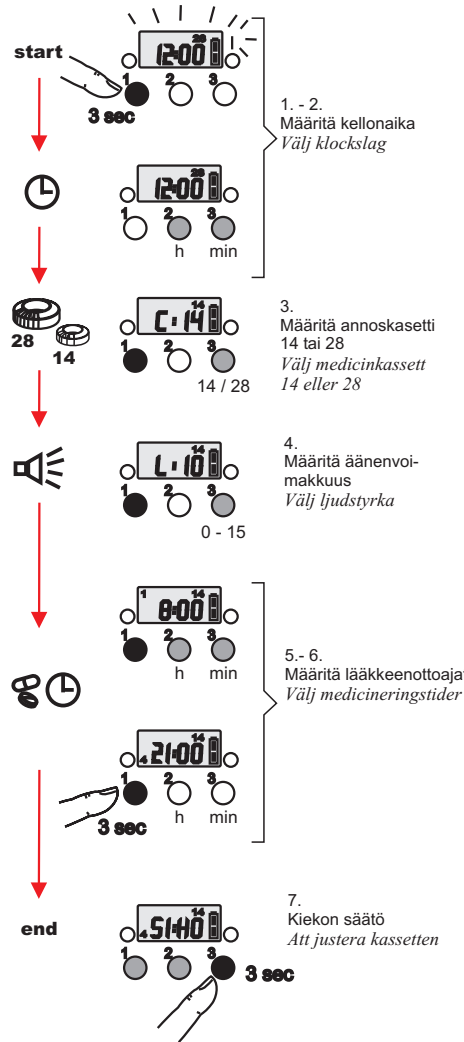
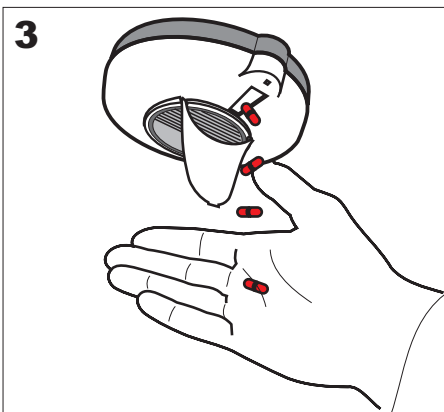
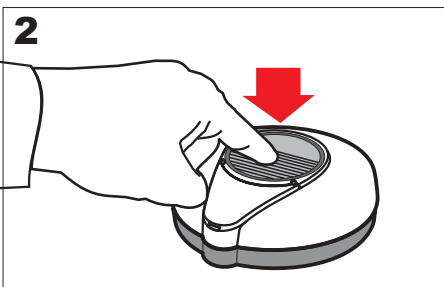
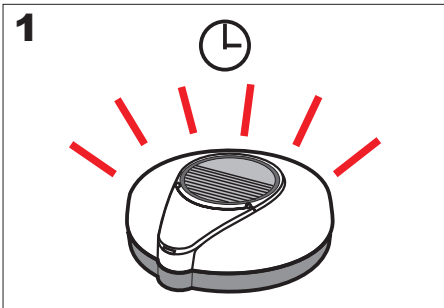
Jälleenmyyjä / Återsäljare

Addoz Oy, Kirkonkyläntie 3 A,
00700 Helsinki Finland

Puh / tel +358(0)9 2271 100
Fax +358(0)9 2271 101

www.addoz.com

AZ10113-0



1. Paina 1-painiketta 3 sekuntia - kellonaika vilkkuu.
Tryck på 1-knappen 3 sekunder - tiden blinkar.
 2. Voit asettaa tunnit 2-painikkeesta ja minuutit 3-painikkeesta. Toiminto hyväksytään 1-painikkeesta.
Du kan ställa in timmarna med 2-knappen och minuterna med 3-knappen. Funktionen accepteras med 1-knappen.
 3. C:28 / 14 näyttää lokeroiden määrän, jonka voit muuttaa 3-painikkeesta. Toiminto hyväksytään 1-painikkeesta.
C:28/14 visar antalet fack, som du kan ändra med 3-knappen. Funktionen accepteras med 1-knappen.
 4. L:15-0 näyttää äänenvoimakkuuden, jonka voit muuttaa 3-painikkeesta. Toiminto hyväksytään 1-painikkeesta.
L:15-0 visar ljudstyrkan, som du kan ändra med 3-knappen. Funktionen accepteras med 1-knappen.
 5. Aseta lääkkeenottoajat 1-4 krt/vrk, tunnit 2-painikkeesta ja minuutit 3-painikkeesta. Huom! Jos lääkkeenotto on esim. 2 krt/vrk, aseta 3. lääkkeenottoajan kohdalle --:(ei aikaa). Toiminto hyväksytään 1-painikkeesta.
Ställ in medicineringsstiderna 1-4 ggr/dygn, timmarna med 2-knappen och minuterna med 3-knappen. Obs! Om medicineringen är t.ex 2 ggr/dygn, ställ in den tredje medicineringsstiden --:(ingen tid). Funktionen accepteras med 1-knappen.
 6. Paina 1-painiketta 3 sekuntia.
Tryck på 1-knappen 3 sekunder.
 7. Paina 3-painiketta 3 sekuntia - näytössä lukee SI-HO. Voit siirtää kiekkoa yhden pykälän 1-painikkeesta ja ajaa kotipesään 2-painikkeesta. Paina 3-painiketta 3 sekuntia, näytössä näkyy kellonaika ja lokeroiden määrä (14 tai 28).
Tryck på 3-knappen 3 sekunder - SI-HO syns på skärmen. Du kan justera kassetten ett fack åt gången med 1-knappen och till hemfacket med 2-knappen. Tryck på 3-knappen 3 sekunder, tiden och antalet fack (14 eller 28) syns på skärmen.
- Kun kansi on kiinni, näyttöä painamalla näkee seuraavan lääkkeenottoajan.
När locket är stängt, ser man nästa medicineringsstid på skärmen genom att trycka på skärmen.